

130319 Referat af Møde omkring Tilpasning af export i Handicap-systemet

13. marts 2019 11:02

Mødedato: 13-03-2019 13:00

Placering: Kimik mødetelefon (+299) 342007 med koden 420308

Invitationsteksten

Hej Alle.

Det er vedtaget iflg. KAQA gruppen at finde en løsning på følgende:

Af faggruppen i KU, heriblandt Dariusz, ønskes der en tilpasning af de statistikker og data der kan trækkes ud af Handicapsystemet. Det skal både bruges til IPIS, Excel og PowerBI eller lignende visualiseringsprogram. Der ønskes desuden kvantificering (fx antal støttetimer, antal bevillinger, omkostninger pr bevilling, eventuelt andre parametre) og opdeling iht. budgetår. Faggruppen foreslår at der afholdes 1-2 telefonmøder i den mellemkommunale faggruppe om dette i løbet af marts, så man kunne blive enige om samme dataformat og så processen med bl.a. indhentning af statistik kunne blive så automatisk som muligt. (190301)

Dagsorden:

Indledende møde omkring følgende:

- udtræk skal bruges til IPIS, Excel og PowerBI eller lignende visualiseringsprogram. Der ønskes desuden kvantificering (fx antal støttetimer, antal bevillinger, omkostninger pr bevilling, eventuelt andre parametre) og opdeling iht. budgetår.
- 1). Modulet bør kunne selv ændre status fra børn til voksne når personen bliver 18 år.
- 2). Der burde være muligt at registrere ophold i handicapvenlige boliger (og selve boligerne).
- 3). Der burde være muligt at registrere ophold på ældreinstitutioner (og selve ældreinstitutioner).
- 4). Der burde være muligt at registrere personer på ventelisten (med info om "til hvad").
- 5). Overskrifter område bør forenkles med navn på distriktet (Nanortalik, Qaqortoq og Narsaq – samt eventuelle bygder).
- 6). Status "Børn og unge" bør forenkles til "Børn".
- 7). Kvantificering
- 8). Udtræksformater

Inussiarnersumik inuulluaqqusillunga

Med venlig hilsen / Sincere Regards

Kristian Reesen Skouboe



Tilføjet af [Kristian Reesen Skouboe](#)

Vedhæftet fil fra Outlook

Deltagere

- [Kristian Reesen Skouboe](#) (Mødearrangør)
- ['daso@kujalleq.gl'](#)
- [Frederikke Kristoffersen](#) <frkr@kujalleq.gl>
- ['hani@sermersoog.gl'](#)
- ['jei@sermersoog.gl'](#)
- ['jos@avannaata.gl'](#)
- ['jos@qeertalik.gl'](#)
- ['kera@avannaata.gl'](#)
- ['kera@qeertalik.gl'](#)
- ['keth@qeqqata.gl'](#)
- ['kiol@nanog.gl'](#)
- ['louk@qeqqata.gl'](#)
- ['mall@kujalleq.gl'](#)
- ['mark@sermersoog.gl'](#)
- ['mian@qeqqata.gl'](#)
- ['numo@qeqqata.gl'](#)
- ['soba@sermersoog.gl'](#)
- ['loso@nanog.gl'](#)
- ['sust@stat.gl'](#)
- [sros@sermersoog.gl](#)
- [qbhe@qeertalik.gl](#)
- [kibr@qeertalik.gl](#)
- [esim@qeertalik.gl](#)
- [rumi@kujalleq.gl](#) (Accepteret i Outlook)
- [jois@kujalleq.gl](#)
- [hakl@kujalleq.gl](#)
- [Cecille](#) - [cevs@sermersoog.gl](#) (Accepteret i Outlook)
- [Kirsten Olesen](#) (Afvist i Outlook)
- [Vivi Christiansen](#) (Afvist i Outlook)
- [Jeremias Jeremiassen](#) (Afvist i Outlook)
- [Louise Kristiansen](#) (Afvist i Outlook)
- [Hans Jensen](#) (Accepteret i Outlook)
- [Sune Steenskiold](#) (Accepteret i Outlook)

[Dariusz Sobczynski](#) (Accepteret i Outlook)
[Johanne Svendsen](#) (Accepteret i Outlook)
[Lone Sørensen](#) (Accepteret i Outlook)
arpo@sermersooq.gl
bibi@sermersooq.gl
estp@sermersooq.gl
grni@sermersooq.gl
ivka@avannaata.gl
jatr@sermersooq.gl
kibr@qeqertalik.gl
kisb@kanukoka.gl
lapo@sermersooq.gl
thml@sermersooq.gl
vich@sermersooq.gl
Ane Louise Løvstrøm <anll@avannaata.gl>
[Maline Lyberth](#) (Accepteret i Outlook)
[Ivalu Karlsen Petersen](#) (Accepteret i Outlook)
[Sorlannguaq Mørch](#) (Afvist i Outlook)
Rosa Marie Brandt <rmb@qeqertalik.gl>
Gerda Broberg Heilmann <gbhe@qeqertalik.gl>

Dagsorden:

Indledende møde omkring følgende:

- udtræk skal bruges til IPIS, Excel og PowerBI eller lignende visualiseringsprogram. Der ønskes desuden kvantificering (fx antal støttetimer, antal bevillinger, omkostninger pr bevilling, eventuelt andre parametre) og opdeling iht. budgetår.
- 1). Modulet bør kunne selv ændre status fra børn til voksne når personen bliver 18 år.
- 2). Der burde være muligt at registrere ophold i handicapvenlige boliger (og selve boligerne).
- 3). Der burde være muligt at registrere ophold på ældreinstitutioner (og selve ældreinstitutioner).
- 4). Der burde være muligt at registrere personer på ventelisten (med info om "til hvad").
- 5). Overskrifter område bør forenkles med navn på distriktet (Nanortalik, Qaqortoq og Narsaq – samt eventuelle bygder).
- 6). Status "Børn og unge" bør forenkles til "Børn".
- 7). Kvantificering
- 8). Udtræksformater

Faggruppemedlemmer?

- KU er ok
- Qeqertalik
- Qeqqata
- Sermersooq
- Avannaata

Lone fra IPIS skal fortælle om IPIS data format, men er ikke til stede. Så nyt møde skal indkaldes med dem.

Filtrering af data

- Inaktive - skal sorteres fra..
- Automatisk omkring status
- Handicapvenlige boliger - registrere disse med perioden..
- Lovhjemmel er kringlet omkring ældreinstitutioner og disse skal med
- 3-4 ældreinstitutioner, 9-10 antal institutioner
- Venteliste - i dk, bokollektiv, døgnanbringelse m.v.
- Område - oversigt over det
- Tilsvarende klassifikation over børn + voksne for status, og historik på dette.

Sune:

. Interessant at have gode lister over institutioner og handicapvenlige boliger og ældre områder
. Kobling institution og person.. Hvor mange alder
.

Cecilie:

. SE er i gang med at implementere forskellige IT systemer foruden med det her
. Handicapsystemet skal helst integrere med de andre systemer.
. AX erp fagmoduler - er i fuld udvikling Implementeres i den rigtige rækkefølge.... Der skal følges op på hvordan det går.
. Fagmodulerne er sagsbehandling... også på handicapområdet.
. Snitflader til handicap skal evt. udvikles..

Sune:

. Overvejelser med integration til ESDH systemer er også vigtige

Dariusz:

Det skal være nemt at indtaste data i systemet
Samt at trække data ud af systemet.

Side 926: Forskellige udtræk..

IPIS udtræk skal tilpasses.

Tekniske side skal tilpasses.

Dataformat.

Sune: Tekstfil fra CSV med alle data ønskes:

Masterfil med alle oplysninger om personer med handicap.
(ligesom side 901)

Oversigt over side 926+, 928+, 920, 927

Handicap statistik

krs 926 ?

Liste

Seg

Dan kvartalsvis statistik til IPIS

krs 926Q ?

Medtag inaktive personer

Journal-nr.	Kvartal	Kommunekode	Antal personer	Tilgang siden sidste kvartal	Afgang siden sidste kvartal	Åben
3146	2018_2	956	25	0	3	Åben
3141	2018_2	956	25	0	3	Åben
2690	2018_1	956	28	28	0	Åben
2689	2018_1	956	28	28	0	Åben
13	2015_3	956	7	7	0	Åben

Dan årlig statistik til IPIS

krs 926YA ?

Alle statistikker Eksklusiv inaktive personer

Handicap statistik kørsel gennemført. Journal = 3748

Journal	År	Kommunekode	Lovgivning	Status	Antal personer	Tilgang siden sidste år	Afgang siden sidste år	Læs
---------	----	-------------	------------	--------	----------------	-------------------------	------------------------	-----

Generer handicap diagnose statistik liste

krs 926HS ?

Område
 Hjemby/bygde
 Opholdsby/bygde

Medtag inaktive personer

Vis H/SKS/ICD koder i stedet for navne

Handicap statistik kørsel gennemført. Journal = 3745

CPR	Navn	Område	Hjemby/bygde	Opholdsby/bygde	F20.0	HCP2	H1	H12	H17	H28	H4	H42	H44	H5	DE658B	DE786A	DF8410	DG438	DG465A	DG811	DH912A	DH918	DM080A	DM091	DM189	DM91	DM91	DM91
-----	------	--------	--------------	-----------------	-------	------	----	-----	-----	-----	----	-----	-----	----	--------	--------	--------	-------	--------	-------	--------	-------	--------	-------	-------	------	------	------

Handicap hjælpeforanstaltningsstatistik

krs 926HI ?

Område
 Hjemby/bygde
 Opholdsby/bygde

Medtag inaktive personer

Inkluder perioder

Handicap statistik kørsel gennemført. Journal = 3747

CPR	Navn	Alder	Område	Hjemby/bygde	Opholdsby/bygde	Aflastning (med vederlag) Aflastningsfamilier	Anbringelse i Plejefamilie, Kostpenge til Plejefamilie	Anbringelse i Plejefamilie/døgninstitution, Indskrivningsbebyr	Anbringelse i Plejefamilie/døgninstitution, kost- og lømpepenge Børn og unge under 16 år	Anbringelse i Plejefamilie/døgninstitution, kost- og lømpepenge Unge 16-18 år	Beskyttet boenhed - tildeling af ophold	Beskæftigelsesvederlag	Beskyttet boenhed - tildeling af ophold
-----	------	-------	--------	--------------	-----------------	---	--	--	--	---	---	------------------------	---

Handicap Oplysninger

kurs 920 ?

CPR

Navn

Område

Diagnose

Diagnose fritekst

H- / SKS-kode fra:

H- / SKS-kode til

Brug kun SKS-kodeområdet til søgning

Hjælpeforanstaltning

Ændret af

Flere muligheder

Lovgivning

Status

Hjemby/bygde

Opholdsby/bygde

Alder fra

Sidst ændret Fra

Omfattelsesdato Fra

Danske handlekommune

Danske opholdskommune

Alder til

Sidst ændret til

Omfattelsesdato til

Ny

Søge kriterier:
 Status: Alle undtagen inaktive, fraflyttede og alderspensionister
 (alle)

Antal personer fundet: 15

CPR	Navn	Område	Primære diagnose	Sekundære diagnose(r)	Status	Omfattelsesdato	Stamdata ændret	Diagnoser ændret	Hjælpeforan. ændret	Alder	Ændret af
-----	------	--------	------------------	-----------------------	--------	-----------------	-----------------	------------------	---------------------	-------	-----------

Handicap: Beregn

kurs 928 ?

- Liste
-
-
-
-

Søg

Handicap: Beregn

kurs 928E ?

Dan regneark

Vælg år

Fra måned

Til måned

Beregnet forbrug pr. Hjælpeforanstaltninger
 Institutioner

Handicap statistik korsel gennemført. Journal = 3749

CPR	Navn	Alder	Område	Hjemby/bygde	Opholdsby/bygde	Aflastning (med vederlag) Aflastningsfamilier	Aflastning (med vederlag) Forsørgelse	Aflastning (med vederlag) Private døgnavinstitutioner	Anbringelse i Plejefamilie, Kostpenge til Plejefamilie	Anbringelse i Plejefamilie/døgnavinstitution, Indskrivningsbebyr	Anbringelse i Plejefamilie/døgnavinstitution, kost- og lommepenge Børn og unge under 16 år	Anbringelse i Plejefamilie/døgnavinstitution, kost- og lommepenge personer over 18 år (ikke fortidspensionsmodtager)	Anbringelse i Plejefamilie/døgnavinstitution, kost- og lommepenge 16-18 år
-----	------	-------	--------	--------------	-----------------	--	--	---	--	--	---	--	---

Handicap: Økonomi

kurs 928M ?

Dan regneark

Vælg år

Fra måned

Til måned

Vis paragraffer

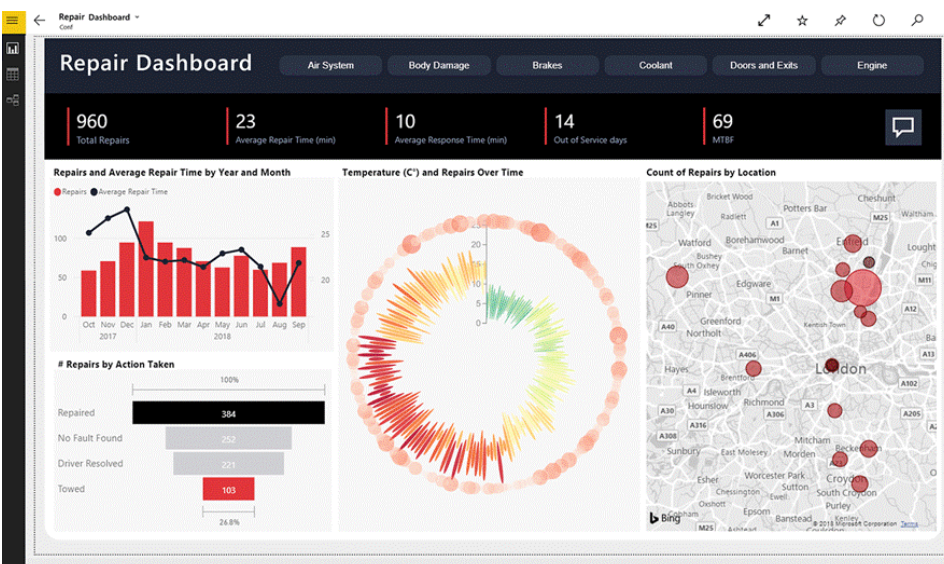
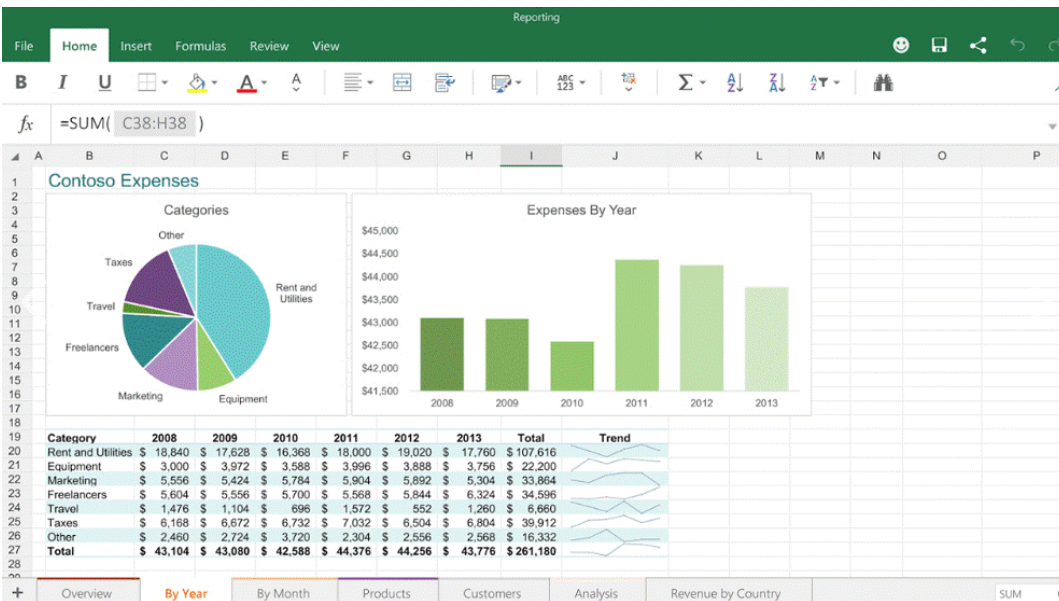
CPR	Hjælpeforanstaltning	Institution	Status	Startperiode	Slutperiode	Beregning af forbrug	Konto	Budget	Budget samlet	Regnskab
-----	----------------------	-------------	--------	--------------	-------------	----------------------	-------	--------	---------------	----------

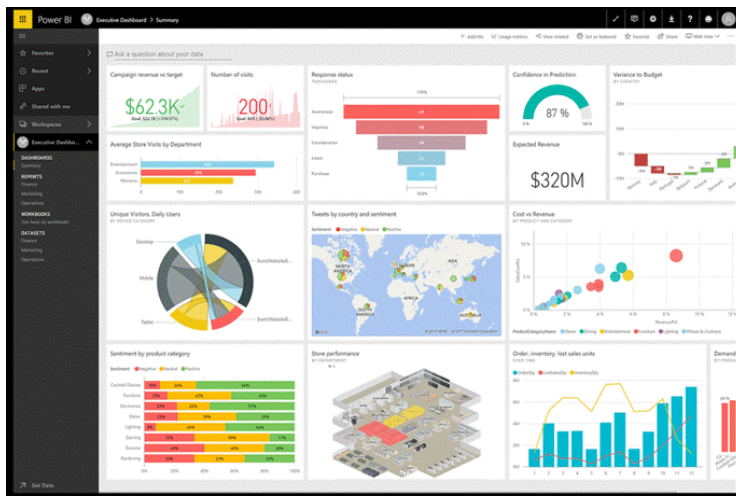
CPR
 Navn
 Område
 Institution Kunden
 Institution Kunden fritekst
 Institutionsnavn
 Kategori
 Hjemby/bygde
 Opholdsby/bygde
 Lovgivning
 Dagtilbud
 Skoletilbud
 Væge CPR
 Vis paragraffer
 Paragraf

Antal fundet: 15

CPR	Navn	Område	Institution Kunden	Institutionsnavn	Hjælpeforanstaltning	Kategori	Hjemby/bygde	Opholdsby/bygde	Lovgivning	Dagtilbud	Skoletilbud	Væge CPR	Telefon	Sambo	Sambo CPR	Email	Boligtype
-----	------	--------	--------------------	------------------	----------------------	----------	--------------	-----------------	------------	-----------	-------------	----------	---------	-------	-----------	-------	-----------

Lidt eksempler på Excel og PowerBI muligheder.





- Dariusz:
Brug for at følge med på daginstitutioner - og få et overblik over hvor mange der er .
Taktbetaling fra Danmark er vigtig.
Samt hvor man er henne i budgettet.
Støttetimer - oversigt..
- Gerda:
Svært at forstå handicap statistik til IPIS, kvartalsvis.
Aldrig prøvet at bruge den.
Lære mere om 926 .. Samt gerne have et kursus i det.
Vente stadigvæk på tilbagemelding fra chef vedr. adgang til kurser.
- Dariusz:
Tværkommunale kurser var måske en god ide på Handicapområdet
Samt lære mere om Winformatik
- Systemet skal være
- Nemt at bruge og give gevinst at bruge.
- Nemt at trække statistik ud. Side 926+ gøres mere simple.
- Grønlandsk statistik skal kunne få adgang til rådata
- IPIS skal med til næste møde for at fortælle om dataformat.
- Siderne (926+) skal derefter tilpasses til ønskerne.

Sune:
Integrationer med andre IT systemer er vigtig

Tværgående undervisning

Cecillie Sermersooq:
Implementering af fagmoduler i Prisme systemet.
Mere og mere der skal testes ind i systemerne. Ikke lave systemerne for kompleks.

- Nyt møde igen om 14 dage.